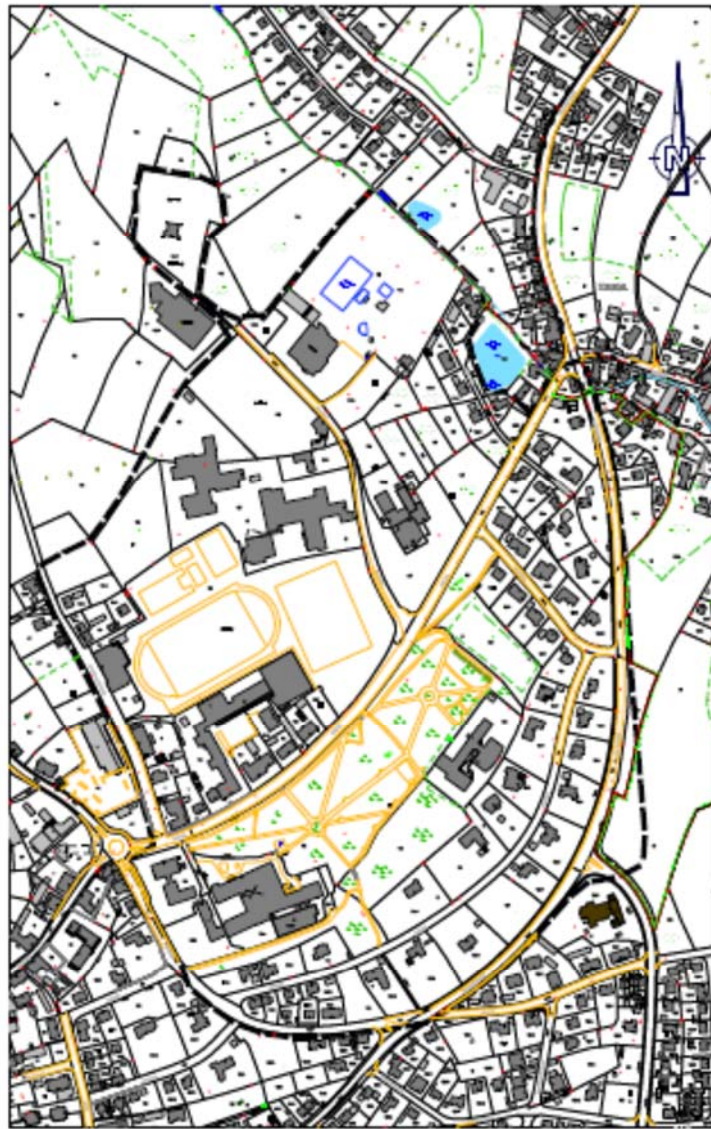


Geltungsbereich für Aufhebung des Bebauungsplanes „Gebiet zw. Dr. Martin-Luther-Straße und Ludwig-Zapf-Straße“



Geltungsbereich mit digitaler Grundkarte Stand 2019

M 1:5000



Geltungsbereich mit analoger Grundkarte Stand 1963/1977

M 1:5000